

SERTİFİKA TÜRÜ

**B**

101220111100

5. GRUP

T.C.  
MİLLÎ EĞİTİM BAKANLIĞI  
YENİLİK VE EĞİTİM TEKNOLOJİLERİ  
GENEL MÜDÜRLÜĞÜ

Ölçme, Değerlendirme ve Yerleştirme Grup Başkanlığı

KİTAPÇIK TÜRÜ

**L**

## MOTORLU TAŞIT SÜRÜCÜ ADAYLARI SINAVI SORU KİTAPÇIĞI

Adayın Adı ve Soyadı : .....

Aday Numarası (T.C. Kimlik No) : .....

DERSLER	SORU SAYISI	TOPLAM SORU SAYISI	TOPLAM SÜRE (DAKİKA)
İLK YARDIM BİLGİSİ	30	120	150
TRAFİK VE ÇEVRE BİLGİSİ	50		
MOTOR VE ARAÇ TEKNİĞİ BİLGİSİ	40		

### ADAYLARIN DİKKATİNE!

1. Soru kitapçığının ön ve arka yüzündeki açıklamaları okuyunuz ve bu açıklamalara uyunuz.
2. Sınav saat **11.00**'de başlayıp **13.30**'da biter. Sınav başladıktan sonra ilk **60** dakika dolmadan dışarı çıkmayınız.
3. Sınav sırasında sözlük, hesap cetveli veya makinesi, çağrı cihazı, cep telefonu, telsiz, radyo gibi elektronik iletişim araçlarını yanınızda bulundurmuyunuz. Bu araçları kullanmanız ve kopya çekmeye teşebbüs etmeniz hâlinde sınavınız geçersiz sayılacaktır.
4. **Başvuru şartlarını taşımadığınız hâlde sınava girmeniz, kopya çekmeniz, cevap kâğıdınızdaki fotoğraf ve bilgiler ile geçerli kimlik belgenizdeki (nüfus cüzdanı, pasaport veya sürücü belgenizdeki) bilgilerde uyumsuzluk olması, başka adayın sınav evrakını kullanmanız, geçerli kimlik belgenizi ve sınav giriş belgenizi ibraz edemediğiniz durumlarda sınavınız geçersiz sayılacaktır.**
5. Elektronik iletişim araçlarıyla kopya çekmeniz, yerinize başka birinin sınava girdiğinin belirlenmesi veya organize olarak kopya çekme eylemine karıştığınızın tespit edilmesi durumunda bir yıl süreyle sınava alınmayacaksınız.

### CEVAP KÂĞIDI VE SORU KİTAPÇIĞI İLE İLGİLİ AÇIKLAMALAR

1. Kendi adınıza düzenlenmiş cevap kâğıdı ve sertifika türünüze uygun soru kitapçığını almamış iseniz bunu salon görevlilerine bildirmekle yükümlüsünüz. Bu durumu salon görevlilerine bildirmediğiniz ya da geç bildirdiğinizde tüm sorumluluk size ait olacaktır.
2. Cevap kâğıdınızdaki bilgilerin doğruluğunu kontrol ediniz ve cevap kâğıdınızı imzalayınız.
3. Cevap kâğıdı üzerine yazacağınız yazı ve yapacağınız işaretlemelerde kurşun kalem dışında kalem kullanmayınız.
4. Soru kitapçıklarını kontrol ederek, baskı hatası olan kitapçığın değiştirilmesi için salon görevlilerine başvurunuz.
5. Soru kitapçığının ön yüzündeki ilgili yerlere ad, soyad ve T.C. kimlik numaranızı yazınız.
6. Her sorunun dört seçeneği vardır. Dört seçenektен sadece biri doğrudur. Doğru cevap olarak kabul ettiğiniz seçeneği, cevap kâğıdının ilgili sütununa aynı soru numarasını dikkate alarak cevap kâğıdındaki örnekte olduğu gibi yuvarlağın dışına taşımadan kodlayınız. **Soru kitapçığı üzerinde yapılan cevaplandırmalar dikkate alınmayacaktır.**
7. Değiştirmek istediğiniz bir cevabı, yumuşak silgiyle cevap kâğıdını örselemeden temizce siliniz ve yeni cevabınızı kodlamayı unutmayınız.
8. Yanlış cevaplarınız dikkate alınmadan sadece doğru cevaplarınız üzerinden puanlama yapılacaktır.
9. Her ders kendi içerisinde **100** puan üzerinden değerlendirilecektir. Başarılı sayılabilmemiz için her dersten ayrı ayrı en az **70** puan almanız gerekir.
10. Soruları ve sorulara verdiğiniz cevapları, yanınızda götürmek amacıyla kaydetmeyiniz; hiçbir şekilde dışarı çıkarmayınız.
11. **Sınav bitiminde, sınav giriş belgesi, soru kitapçığı ve cevap kâğıdını salon görevlilerine teslim ediniz.**

Arka kapaktaki açıklamalara geçiniz.

1. İşitme cihazı kullanması zorunlu olan sürücü, hangi sınıf sürücü belgeleri ile araç kullanabilir?

- A) B sınıfı (hususî araç) ve F sınıfı
- B) B sınıfı (bütün araçlar)
- C) C, D, E ve G
- D) A1, A2 ve H

2. I- Motosiklet yolcuları  
II- Motosiklet sürücüleri  
III- Motorlu bisiklet yolcuları  
IV- Motorlu bisiklet sürücüleri

Resimde görülen koruma başlığını yukarıda verilenlerden hangilerinin kullanması zorunludur?



- A) I - II
- B) III - IV
- C) I - II - III
- D) I - II - III - IV

3. Aşağıdakilerden hangisi sürücülerden beklenen olumlu davranış özelliklerindedir?

- A) Yolcuların isteğine göre araç kullanmak
- B) Diğer sürücülerden önce kendi hakkını gözetmek
- C) Karşılaştığı trafik kazasında yaralılara ilk yardım uygulamak
- D) Emniyet görevlisinin olmadığı yerlerde kendi koyduğu kuralları uygulamak

4. Tıbbî yardım haberleşmesinde iletilecek mesaj nasıl olmalıdır?

- A) Yazılı, sözlü ve hareketli
- B) Kısa, öz ve anlaşılır
- C) Ayrıntılı ve uzun
- D) Şifreli ve gizli

5. Çok sayıda yaralının olduğu kazalarda en son taşınması gereken yaralı aşağıdakilerden hangisidir?

- A) Bilincini kaybeden
- B) Açık karın yarası olan
- C) Solunum zorluğu olan
- D) Ayak bileğinde çıkık olan

6. Aşağıdaki yaralılardan hangisinin sedyesiz ve oturtularak taşınmasında tehlike yoktur?

- A) Şoka girmiş olan
- B) Omurga kırığı olan
- C) Kol kemiği kırık olan
- D) Kalça kemiği kırık olan

7. Kişinin çevre ile bağlantısının tamamen keşildiği, uyarılara cevap veremediği derin bilinç kaybına ne denir?

- A) Şok
- B) Koma
- C) Zehirlenme
- D) Hâlsizlik

8. Aşağıdakilerin hangisinde şok pozisyonu vermek sakıncalıdır?

- A) Burnundan ve kulağından kanaması olanlarda
- B) El bileğinde açık kırık ve kanaması olanlarda
- C) Tansiyonu düşük ve nabız alınamayanlarda
- D) Bacağında açık kırık ve kanaması olanlarda

9. Bebeklerde dış kalp masajı uygulamasında dakikada kaç kez bası yapılmalıdır?

- A) 40
- B) 60
- C) 80
- D) 100

10. Aşağıdakilerin hangisinde kırık olduğunda atelle tespit uygulaması yapılır?

- A) Kürek kemiği
- B) Kaburga kemiği
- C) Ön kol kemiği
- D) Köprücük kemiği

11. Aşağıdaki kemiklerden hangisinde kırık olması durumunda kazazedinin göğüs bölgesine yapılan baskıda şiddetli ağrı, nefes almada güçlük ve öksürük belirtileri görülür?

- A) Kol kemiği
- B) Kalça kemiği
- C) Uyluk kemiği
- D) Kaburga kemiği

12. Oynar eklemi oluşturan kemik uçlarının birbirinden ayrılmasına ne ad verilir?

- A) Kırık
- B) İncinme
- C) Çıkık
- D) Burkulma

13. Aşağıdakilerden hangisi solunum durmasına bağlı olarak dokuların oksijensiz kaldığını gösteren bir belirtidir?

- A) Göz bebeklerinin küçülmesi
- B) Kişinin aktif ve huzursuz olması
- C) Yüzün kızarması ve vücut sıcaklığının artması
- D) Parmak uçları ve dudaklardan başlayıp yayılan morarma olması

14. Suni solunum işlemleri öncesinde ilk olarak yapılması gereken aşağıdakilerden hangisidir?

- A) Ağız içinin temizlenerek hava yolu açıklığının sağlanması
- B) Suni solunuma başlamadan 5 dakika beklenilmesi
- C) Solunumu uyarmak için göğüs bölgesine yumruk atılması
- D) Hastanın ayaklarının yükseltilmesi

15. "Ağızdan ağıza" suni solunum yapılacak olan kazazedede boyun travması yoksa, ve-rilecek en doğru pozisyon aşağıdakilerden hangisidir?

- A) Yastıksız olarak sırtüstü yatırılması
- B) Başının altına yastık konularak sırtüstü yatırılması
- C) Sırtüstü yatar pozisyonda iken başının geriye doğru olması
- D) Sırtüstü yatar pozisyonda iken çenesinin göğsüne değecek şekilde olması

16. Güneş çarpmasında, hastaya aşağıdaki uygulamalardan hangisi yapılır?

- A) Sıcak duş yaptırılır.
- B) Vücudu serinletilir.
- C) Sıcak içecekler verilir.
- D) Üstü örtülerek terlemesi sağlanır.

17. Egzoz gazına maruz kalmanın sonucu olarak yetersiz soluyan hastaya aşağıdakilerden hangisi uygulanmalıdır?

- A) Açık havaya çıkarmak
- B) Yoğurt yedirmek
- C) Tuzlu su içirmek
- D) Kusturmak

18. I- Kırıklar  
II- Yanıklar ve kas krampları  
III- Kalp ve solunum durması

Yukarıda verilenlerden hangileri elektrik çarpması sonucu oluşabilir?

- A) Yalnız I
- B) I - II
- C) II - III
- D) I -II - III

19. Aşağıdakilerden hangisi toplar damar kanamasının özelliğidir?

- A) Açık parlak kırmızı renkte olması
- B) Koyu kırmızı renkli ve yayılarak akması
- C) Kalp atımları ile uyumlu ve fişkirir tarzda olması
- D) Küçük kabarcıklar yaparak, sızıntı şeklinde akması

20. Aşağıdakilerden hangisi kanamalarda yapılan yanlış bir uygulamadır?

- A) Kanayan bölgeyi kalp seviyesinden aşağıda tutmak
- B) Kanayan damarın üzerine doğrudan baskı uygulamak
- C) Kanayan yere en yakın basınç noktasına baskı uygulamak
- D) Kanamanın durdurulmadığı durumlarda uygun kemik üzerine turnike uygulamak

21. Turnike uygulamasında ilk bir saat içinde, kaç dakikada bir boğucu sargı gevşetilmelidir?

- A) 1-2 dakika
- B) 5-10 dakika
- C) 15-20 dakika
- D) 30-40 dakika

22. Kalp ve kan damarları vücudumuzdaki hangi sistemde yer alır?

- A) Dolaşım sisteminde
- B) Solunum sisteminde
- C) Sindirim sisteminde
- D) Sinir sisteminde

23. Yaralıda boyun hasarı şüphesi varsa, araçtan nasıl çıkarılmalıdır?

- A) Ayaklarından çekilerek
- B) Baş-çene pozisyonu verilerek
- C) Boynuna mutlaka boyunluk takılarak
- D) Çene göğüse deşecek şekilde baş öne eğilerek

24. Araç ilk yardım çantasında bulundurulması gereken malzemelerin miktarı neye göre belirlenir?

- A) Sürücünün isteğine
- B) Taşınacak yolcu sayısına
- C) Mevsim ve yol durumuna
- D) Yolcuların sağlık durumlarına

25. Aşağıdakilerden hangisi kesik şeklindeki yaralanmalarda yapılan ilk yardım uygulamalarındandır?

- A) Yara üzerine alkol döküp açık bırakmak
- B) Yarayı tentürdiyotlu pamukla sarıp sıcak tutmak
- C) Yara kenarlarını birbirine yaklaştırdıktan sonra sarmak
- D) Kesilen bölgenin kalp seviyesinin altında kalmasını sağlamak

26. Kazazedenin burnundan ve kulağından kan ile birlikte sıvı gelmesi aşağıdaki yaralanma durumlarının hangisinde görülür?

- A) Şiddetli baş yaralanması
- B) Göğüs zedelenmesi
- C) Dalak yırtılması
- D) Mide delinmesi

27. Yanık vakalarında uygulanan ilk yardımda aşağıdakilerden hangisinin yapılması yanlıştır?

- A) Bilinci yerinde ise bol su verilmesi
- B) Yanığa bağlı oluşan su dolu kabarcıkların patlatılması
- C) Kimyasal madde yanıklarında yanan bölgenin bol su ile yıkanması
- D) Kazazedenin alevli yanması durumunda hava ile temasının kesilmesi

28. Aşağıdakilerden hangisi trafik kazalarının önlenmesinde en önemli unsurdur?

- A) Kurallara uymayı alışkanlık hâline getiren bireyler yetiştirmek
- B) Yağmurlu ve sisli havalarda daha dikkatli olmak
- C) Araçların bakım ve onarımını önemsemek
- D) Yolları ve kaldırımları onarmak

29. Trafik kazalarına müdahalede ilk yardımın 1. adımı nedir?

- A) Tıbbi yardım istenmesi
- B) Yaralının hemen araçtan çıkarılması
- C) Yaralının hemen hastaneye taşınması
- D) Trafik ve can güvenliğinin sağlanması

30. Aşağıdaki organlardan hangisi karın bölgesinde bulunur?

- A) Kalp
- B) Mide
- C) Yutak
- D) Akciğer

İLK YARDIM BİLGİSİ TESTİ BİTTİ.  
TRAFİK VE ÇEVRE BİLGİSİ TESTİNE GEÇİNİZ.

## 5. GRUP

## TRAFİK VE ÇEVRE BİLGİSİ

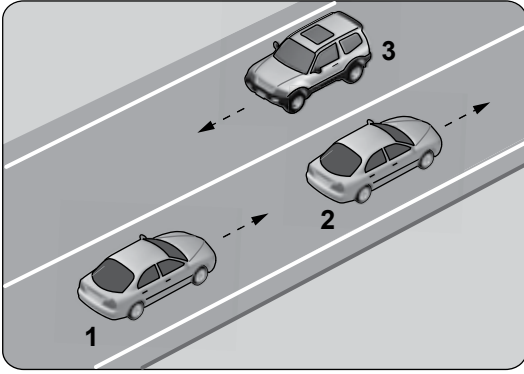
L

1. Taşıt yolu veya park alanında, kaplama üzerine çizilen şekildeki sembolün anlamı nedir?



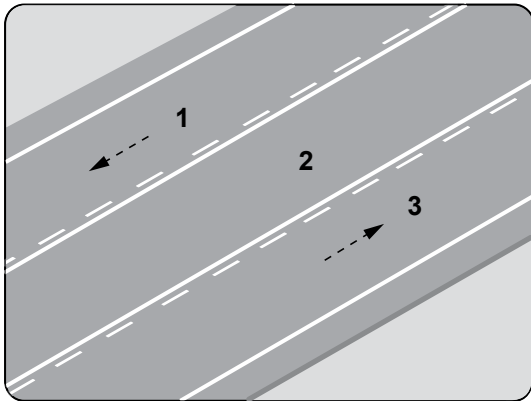
- A) Özürlü sürücüler çıkabilir  
B) Özürlü sürücüler için park yeri  
C) Özürlü taşıtı giremez  
D) Özürlü sürücü yolu

2.



Şekle göre aşağıdakilerden hangisinin yapılması doğrudur?

- A) 3 numaralı aracın şerit değiştirmesi  
B) 2 numaralı aracın şerit değiştirmesi  
C) 1 numaralı aracın önündeki aracı geçmesi  
D) Araçların buldukları şeritte seyretmesi
3. Şekildeki kara yolunda numaralandırılmış şeritlerden hangisi sadece geçme için kullanılır?



- A) 1 B) 2 C) 3 D) 1 ve 3

4. Aşağıdakilerden hangisi trafiğin düzenlenmesinde diğerlerine göre önceliğe sahiptir?

- A) Trafik görevlisi B) Trafik ışıkları  
C) Trafik levhaları D) Yer işaretlemeleri

5. Aksine bir işaret bulunmadıkça yerleşim yeri dışındaki bölünmüş yollarda otomobiller için azami hız saatte kaç kilometredir?

- A) 90 B) 100 C) 110 D) 130

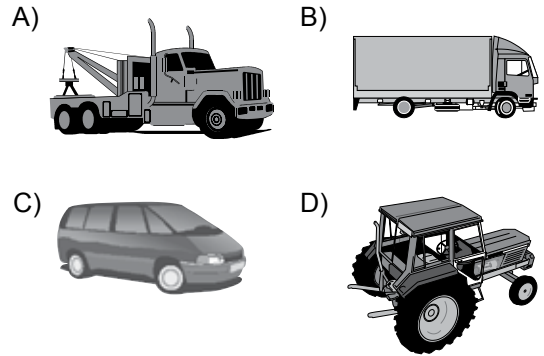
6. Zorunlu hâller dışında otoyollarda motorlu araçların asgari (en az) hız sınırı saatte kaç kilometredir?

- A) 15 B) 35 C) 40 D) 50

7. Otoyolda 110 km/saat hızla seyreden bir aracın, önündeki aracı takip mesafesi en az kaç metre olmalıdır?

- A) 50 B) 55 C) 60 D) 65

8. Aşağıdaki taşıtlardan hangisinin otoyolda sürülmesi yasaktır?



9. Aşağıdakilerden hangisinde araç sürücüsünün emniyet kemeri kullanması zorunludur?

- A) Motosiklet  
B) İş makinesi  
C) Hususi otomobil  
D) Lastik tekerlekli traktör

10. Ülkemizde uzun süreli tatil öncesi ve sonrasında trafik kazalarında artış gözlenir.

Bu duruma aşağıdakilerden hangisi kesinlikle sebep olur?

- A) Araç sayısının fazla olması
- B) Yayaların bankette yürümesi
- C) Araçlardaki yolcu sayısının artması
- D) Sürücülerin aceleci ve dikkatsiz davranması

11. Aşağıdaki hâllerin hangisinde araçların teknik muayenelerinin yaptırılması zorunludur?

- A) Tescil belgesi değiştirildiğinde
- B) Üzerinde teknik değişiklik yapıldığında
- C) Sigorta süresi bittiğinde
- D) Sahibi değiştiğinde

12. B sınıfı sürücü belgesi ile aşağıdaki araçlardan hangisi kullanılamaz?

- A) Kamyon
- B) Minibüs
- C) Otomobil
- D) Kamyonet

13. Aksine bir işaret yoksa eğimsiz iki yönlü dar yolda, kamyonet ile tarım traktörünün karşılaşması hâlinde, hangisi diğerine yol vermelidir?

- A) Hızı fazla olan az olana
- B) Tarım traktörü, kamyonete
- C) Kamyonet, tarım traktörüne
- D) Şeridi daralmış olan diğerine

14. I- Araçlarını ve araçlarının etrafını kontrol etmeleri  
II- Işıklı veya kolla, gerekli hâllerde her ikisi ile çıkış işareti vermeleri  
III- Görüş alanları dışında kalan yerler varsa uyarılmaları için bir gözcü bulundurmaları

Duraklanan veya park edilen yerden çıkılırken sürücülerin yukarıdakilerden hangilerini yapmaları zorunludur?

- A) Yalnız I
- B) I - II
- C) II - III
- D) I - II - III

15. Geceleyin, görüşün yeterli olmadığı kavşağa yaklaşan sürücü gelişini nasıl haber vermelidir?

- A) Birkaç defa selektör yaparak
- B) Acil uyarı ışıklarını yakarak
- C) Birkaç defa korna çalarak
- D) Dönüş ışıklarını yakarak

16. Tepe üstüne yakın yerde veya dönemeçte arızalanan aracın ön ve arkasından en az kaç metre uzağa yansıtıcı konulmalıdır?

- A) 5
- B) 10
- C) 20
- D) 30

17. Çeken ve çekilen araçlarla ilgili olarak aşağıdakilerden hangisinin yapılması yasaktır?

- A) Kamyon ile kamyoneti çekmek
- B) Çeken ve çekilen araçta yük veya yolcu taşımak
- C) Freni bozuk aracı çeki demiriyle çekmek
- D) Kurtarıcı olmayan araçlarla çekmek

18. Otomobillerin trafiğe çıkarılabilmesi için aşağıdakilerden hangisinin yaptırılması zorunludur?

- A) Aracın bakımı
- B) Kasko sigortası
- C) Koltuk ferdi kaza sigortası
- D) Zorunlu mali sorumluluk sigortası

19. Trafik kazasına karışan kişilerin tümü, yetkililerin gelmesini gerekli görmez ve anlaşılırsa, durumu aralarında yazılı olarak tespit etmek suretiyle olay yerinden ayrılabilirler.

Yukarıdaki ifade hangi tür kazalarda geçerlidir?

- A) Ölümlü kazalarda
- B) Yaralanmalı kazalarda
- C) Maddi hasarlı kazalarda
- D) Maddi hasarlı ve yaralanmalı kazalarda

20. I- Reflektör  
II- İlk yardım çantası  
III- Yangın söndürme cihazı
- Otomobillerde yukarıda verilenlerden hangilerinin bulundurulması zorunludur?

A) Yalnız I                      B) I - II  
C) II - III                      D) I - II - III

21. Boşaltıldığı ortamda çevre kirliliği meydana getirecek maddelere ne ad verilir?

A) Atık                              B) Kireç  
C) Yanıcı madde                D) Yakıcı madde

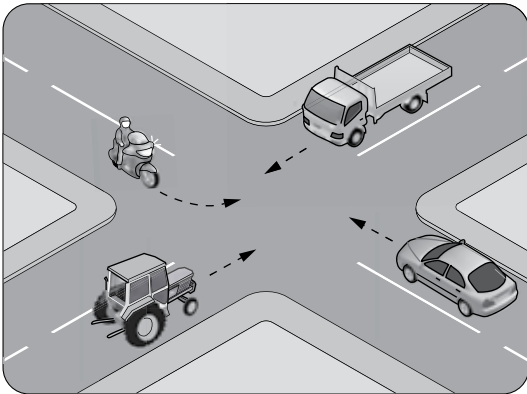
22. Aşağıdakilerden hangisi çevreye önem veren sürücünün davranışlarından biri değildir?

A) Ani duruş ve kalkıştan kaçınmak  
B) Kurşun veya kükürt oranı yüksek yakıt kullanmak  
C) Zorunlu olmadıkça özel aracını kullanmamak  
D) Aracının bakımını düzenli olarak yaptırmak

23. Aşağıdakilerden hangisinin geçiş üstünlüğü yoktur?

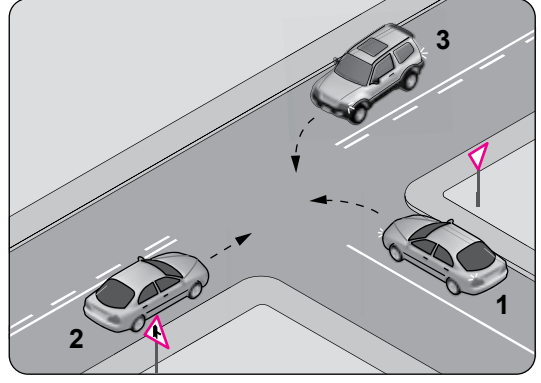
A) Toplu taşıma araçlarının  
B) Cankurtaran ve yaralı taşıyan araçların  
C) Sanık veya suçlu takip eden zabıta araçlarının  
D) Alarm durumunda sivil savunma hizmeti yapan araçların

24. Şekildeki kontrolsüz kavşakta ilk geçiş hakkını hangi araç kullanmalıdır?



A) Traktör                              B) Otomobil  
C) Kamyonet                      D) Motosiklet

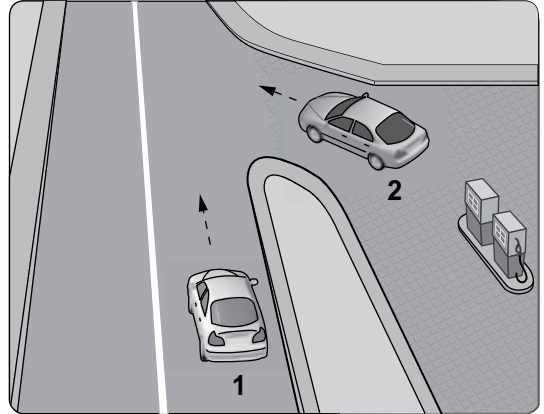
25.



Şekle göre aşağıdakilerden hangisi doğrudur?

A) 1 numaralı aracın öncelikle geçmesi  
B) 1 numaralı aracın hızını artırarak kavşağa girmesi  
C) 3 numaralı aracın 2 numaralı aracı ikaz ederek durdurması  
D) 1 numaralı aracın 2 ve 3 numaralı araçların geçmesini beklemesi

26. Şekildeki akaryakıt istasyonundan çıkmak isteyen 2 numaralı aracın sürücüsü ne yapmalıdır?



A) Geçiş hakkını kendi kullanmalı  
B) Hızlanarak yoluna devam etmeli  
C) 1 numaralı aracın geçmesini beklemeli  
D) Korna çalıp 1 numaralı aracı durdurmalı

27. Okul taşıtının arkasındaki DUR ışığı hangi hâllerde yakılır?

- A) Sadece öğrenci indirip bindirirken
- B) Taşıtın fren lambaları arızalandığı zaman
- C) Okul taşıtı arızalanıp yolda kaldığı zaman
- D) Sadece sisli, yağmurlu veya karlı havalarda

28. Aşağıdakilerden hangisi, trafik işaret levhalarıyla belirlenmiş yaya ve okul geçitlerine yaklaşan sürücünün uyacağı kurallardan biri değildir?

- A) Aracın hızını azaltmak
- B) Aracın hızını artırmak
- C) İlk geçiş hakkını yayalara vermek
- D) Okul geçidi görevlisinin talimatlarına uymak

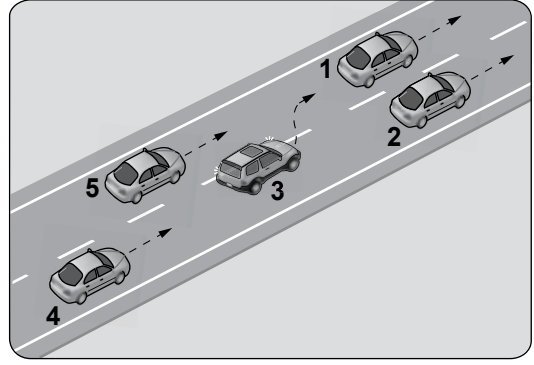
29. Kontrollü demir yolu geçidine yaklaşan sürücü nasıl hareket etmelidir?

- A) İnmiş bariyer varsa geçide girmeli
- B) Yol açıksa hızlı geçerek uzaklaşmalı
- C) Bariyer inmekte ise dikkatli ve hızlı geçmeli
- D) Hızını azaltıp, bariyerin izin vermesi hâlinde uygun hızla geçmeli

30. Kamyon, kamyonet ve römorklarda yüklerle birlikte yolcu taşınırken aşağıdakilerden hangisinin yapılması yasaktır?

- A) Yüklerin bağlanması
- B) Yolcuların yüklerin üzerine oturtulması
- C) Kasanın yan ve arka kapaklarının kapatılması
- D) Yolcuların kasa içinde ayrılmış bir yere oturtulması

31.



Şekle göre tek yönlü yolda 3 numaralı araç sürücüsü, şerit değiştirebilmek için aşağıdakilerden hangisinin gerçekleşmesini beklemelidir?

- A) 2 numaralı aracın şerit değiştirmesini
- B) 1 numaralı aracın sağa geçmesini
- C) 4 numaralı aracın yavaşlamasını
- D) 5 numaralı aracın geçmesini

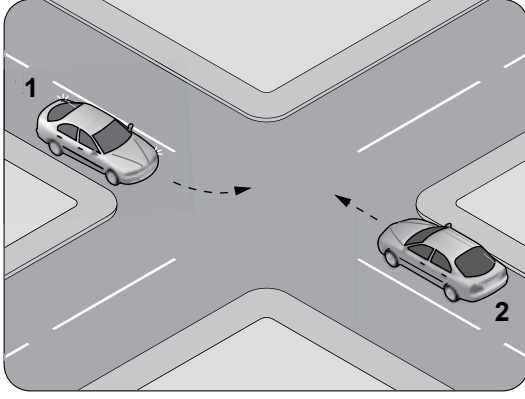
32. Aşağıdakilerden hangisi, araç geçmede uyulması gereken kurallardan biri değildir?

- A) Öndeki aracın işaretini beklemek
- B) Başka araç tarafından geçilmiyor olmak
- C) Karşı yönden gelen trafiği kontrol etmek
- D) Geçmeden önce sola dönüş ışığını yakmak

33. Bölünmüş kara yolunda geçilmekte olan araç sürücüsü aşağıdakilerden hangisini yapmalıdır?

- A) Hızını artırmalı
- B) Bulunduğu şeridi izlemeli
- C) Önündeki aracı geçmeye çalışmalı
- D) Dönüş lambalarıyla "geç" işareti vermeli

34.



Sola dönüş yapmak isteyen şekildeki 1 numaralı aracın sürücüsü aşağıdakilerden hangisini yapmak zorundadır?

- A) Dar bir kavisle dönmek
- B) Sağa dönüş işareti vermek
- C) 2 numaralı aracın geçmesini beklemek
- D) Hızlanarak yoluna devam etmek

35. Aşağıdakilerin hangisinde sürücülerin geri gitmesi yasaktır?

- A) Bağlantı yolunda seyrederken
- B) Tek yönlü yollarda duraklarken
- C) Tek yönlü yollarda park ederken
- D) İki yönlü dar yollarda geçiş kolaylığı sağlarken

36. Şekildeki trafik işaretini gören sürücünün aşağıdakilerden hangisini yapması yanlıştır?



- A) Yolu kontrol etmesi
- B) Aracını yavaşlatması
- C) Takip mesafesini azaltması
- D) O bölgeden dikkatli geçmesi

37. Şekildeki trafik işareti neyi bildirir?



- A) Kontrolsüz kavşağa yaklaşıldığını
- B) Demir yolu geçidine yaklaşıldığını
- C) Dönel kavşağa yaklaşıldığını
- D) Ana yol-tali yol kavşağına yaklaşıldığını

38. Şekildeki trafik işareti neyi bildirir?



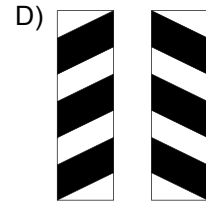
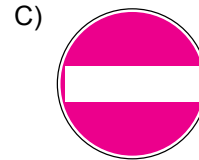
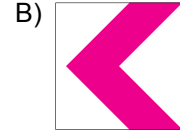
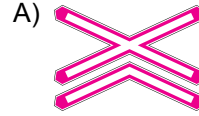
- A) Ehlî hayvanların giremeyeceğini
- B) Ehlî hayvanların yola çıkabileceğini
- C) Vahşi hayvanların yola çıkabileceğini
- D) Hayvanla çekilen taşıtların yola çıkabileceğini

39. Şekildeki trafik işareti neyi bildirir?

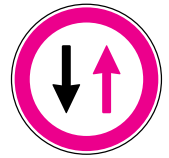


- A) Kaygan yola yaklaşıldığını
- B) Sağa dönmenin yasaklandığını
- C) Sağa tehlikeli viraja yaklaşıldığını
- D) Sağ taraftan tek yönlü yola girileceğini

40. Aşağıdakilerden hangisi köprü yaklaşımını (sağ, sol) gösteren işaret levhasıdır?



41. Şekildeki trafik işareti neyi bildirir?



- A) Yolun tek yönlü olduğunu
- B) Yolun iki taraftan daraldığını
- C) Kontrolsüz kavşağa yaklaşıldığını
- D) Karşıdan gelene yol verme zorunluluğunu

**5. GRUP****TRAFİK VE ÇEVRE BİLGİSİ****L**

42. Şekildeki trafik işareti neyi yasaklar?



- A) Geri gitmeyi
- B) Sola dönmeyi
- C) U dönüşü yapmayı
- D) Ada etrafında dönmeyi

43. Şekildeki trafik işareti neyi bildirir?



- A) Kamyonlar için geçme yasağı sonunu
- B) Karşıdan gelene yol verilmesi gerektiğini
- C) Kamyonlar için geçme yasağı başlangıcını
- D) Öndeki taşıtın geçilmesinin yasak olduğunu

44. Aşağıdakilerden hangisi, girişi olmayan yol işaret levhasıdır?

A)



B)



C)



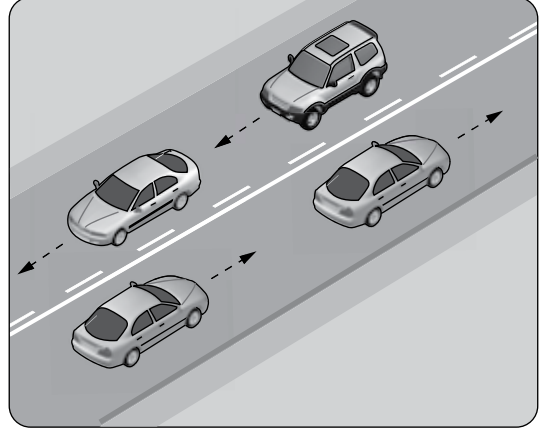
D)



45. Kara yolunda insan, hayvan ve yük taşıma-ya yarayan araçlara ne ad verilir?

- A) Taşıt
- B) Tren
- C) Ulaşım
- D) Taşıma

46. Şekildeki kara yoluna ne ad verilir?



- A) Bağlantı yolu
- B) İki yönlü kara yolu
- C) Tek yönlü kara yolu
- D) Bölünmüş kara yolu

47. Yapısı itibariyle, sürücüsü dahil **en çok 8** oturma yeri olan ve insan taşımak için imal edilmiş motorlu taşıtlara ne ad verilir?

- A) Otobüs
- B) Kamyonet
- C) Otomobil
- D) Minibüs

48. I- Üzerlerini çizerek veya delerek bozmak  
II- Yerlerini değiştirmek veya ortadan kaldırmak  
III- Görülmelerini güçleştirecek şekilde bir şey atmak

Kara yolu yapısı ve trafik işaretleri ile ilgili olarak yukarıdaki davranışlardan hangilerini yapmak yasaktır?

- A) Yalnız I
- B) I - II
- C) II - III
- D) I - II - III

49. Aksine bir durum yoksa, ışıklı trafik işaret cihazında yeşil ışık yanmakta ise sürücü ne yapmalıdır?

- A) Durmadan dikkatli geçmeli
- B) Sağdan gelen araçların geçmesini beklemeli
- C) Durmalı, yolu kontrol ettikten sonra geçmeli
- D) İlk geçiş hakkı yayaların olduğu için beklemeli

50. Şekildeki trafik görevlisinin yapmış olduğu işaretin sürücüler için anlamı nedir?



- A) Geç
- B) Hızlan
- C) Yavaşla
- D) Sağa yanaş ve dur

TRAFİK VE ÇEVRE BİLGİSİ TESTİ BİTTİ.  
MOTOR VE ARAÇ TEKNİĞİ BİLGİSİ TESTİNE  
GEÇİNİZ.

## 5. GRUP

## MOTOR VE ARAÇ TEKNİĞİ BİLGİSİ

L

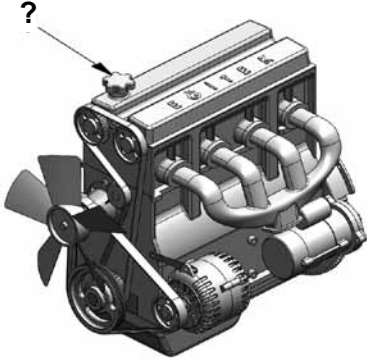
1. Motorlu araçlarda motorun yağ seviyesini kontrol etmeye yarayan ve özel göstergesi bulunan parçaya ne ad verilir?

- A) Yağdanlık B) Yağ filtresi  
C) Yağ pompası D) Yağ çubuğu

2. Yağ pompasının pompaladığı yağı süzerek, içindeki yabancı maddeleri temizleyen yağlama sistemi parçası aşağıdakilerden hangisidir?

- A) Enjektör B) Hava filtresi  
C) Yağ filtresi D) Yakıt filtresi

3. Şekilde soru işareti (?) ile gösterilen kapaktan motora ne konulur?



- A) Antifriz  
B) Motor yağı  
C) Fren hidroliği  
D) Motor soğutma suyu

4. Motordaki yağ basıncını sürücüye bildiren gösterge aşağıdakilerden hangisidir?

- A) Yağ göstergesi  
B) Yakıt göstergesi  
C) Hararet göstergesi  
D) Motor devir göstergesi





5. Aşağıdakilerden hangisi aracı istenilen yöne sevk eder?

- A) Amortisör B) Marş motoru  
C) Direksiyon simidi D) Hava yastığı

6. Aşağıdakilerden hangisi frenleme esnasında fren pedalının titremesine neden olur?

- A) Balataların ıslanması  
B) Motor yağının kirlenmesi  
C) Araç lastiklerinin yeni olması  
D) Disk veya kampana yüzeylerinin bozuk olması

7. Aracın gösterge panelinde, aşağıdaki ikaz ışıklarından hangisinin yanıyor olması uzun hüzmeli farların açık olduğunu bildirir?

- A)  B)   
C)  D) 

8. Aracın gösterge panelinde bulunan şekildeki gösterge sürücüye neyi bildirir?



- A) Aracın hızını  
B) Yakıt miktarını  
C) Motor sıcaklığını  
D) Motor devir sayısını

9. Seyir hâlinde iken sürekli yarım debriyaj yapılması durumunda aşağıdakilerden hangisi olur?

- A) Lastiklerde aşınma  
B) Taşıtın hızında artma  
C) Fren balatalarında aşınma  
D) Debriyaj balatasında aşınma

10. Aracın belli bir mesafe gidebileceği kadar yakıtın araç üzerinde bulundurulmasına yarayan parça hangisidir?

- A) Bagaj B) Yakıt deposu  
C) Torpido D) Karter

11. Aşağıdakilerden hangisi benzinli motorlarda yakıt sisteminin görevidir?

- A) Aracın elektrik ihtiyacını karşılamak  
B) Yayların salınımını kontrol altına almak  
C) Silindire benzin-hava karışımı göndermek  
D) Silindirdeki benzin-hava karışımını ateşlemek

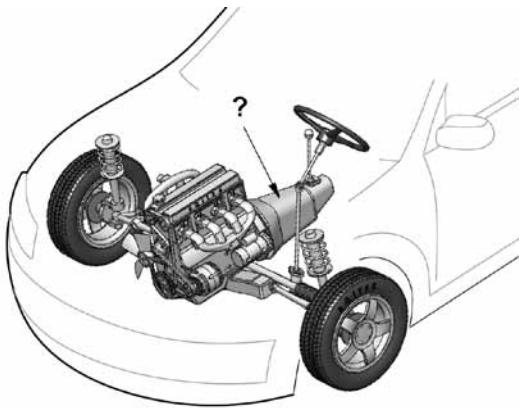
12. Aşağıdakilerden hangisi araçta fazla yakıt tüketimine sebep olur?

- A) Bujilerin yeni olması  
B) Yakıt borularının uzun olması  
C) Depodaki yakıt seviyesinin düşmesi  
D) Tavsiye edilmeyen araç lastiği kullanılması

13. Aşağıdakilerden hangisi dizel motorun soğuk havalarda geç çalışmasına neden olur?

- A) Isıtma bujisinin arızalı olması  
B) Hararet müşirinin arızalı olması  
C) Enjeksiyon basıncının yüksek olması  
D) Besleme pompasının fazla yakıt göndermesi

14. Şekilde soru işareti (?) ile gösterilen ve aracın hızı ile torkunu ayarlayan güç aktarma organı hangisidir?



- A) Aks B) Volan  
C) Vites kutusu D) Diferansiyel

15. Yolun yapısından kaynaklanan titreşimleri üzerine alarak aracın rahat ve emniyetli bir şekilde sürülmesini sağlayan sistem aşağıdakilerden hangisidir?

- A) Şarj B) Soğutma  
C) Direksiyon D) Süspansiyon

16. Otomobillerde, mekanizmayı oluşturan motor, tekerlek, şasi vb. bölümlerin dışında kalan, görünen dış bölüme ne ad verilir?

- A) Karoseri B) Kavrama  
C) Manifold D) Süspansiyon

17. Aracın kullanma kılavuzuna göre belirli kilometre dolunca aşağıdakilerden hangisinin değişmesi gerekir?

- A) Marş dişlisinin  
B) Volan dişlisinin  
C) Triger kayışının  
D) Endüksiyon bobininin

18. Taşıtlarda kullanılan "Kararmalı Dikiz Aynaları" ışık hüzmesi karşısında otomatik olarak koyulaşırlar.

Bu sistemin sürücüye sağladığı avantaj aşağıdakilerden hangisidir?

- A) Göz kamaşmasını önlemek  
B) Direksiyon döndürme kuvvetini azaltmak  
C) Diğer taşıtlar tarafından daha iyi görülmek  
D) Gaza basmadan aracın sabit bir hızda gitmesini sağlamak

19. Aşağıdaki yakıtlardan hangisini kullanan araçların kapalı otoparka kabul edilmesi yasaktır?

- A) Benzin B) LPG  
C) Motorin D) Biyodizel

20. Aracın cam suyu haznesine kışın donmaması için aşağıdakilerden hangisi konulur?

- A) Motor yağı B) Fren hidroliği  
C) Cam suyu antifrizi D) Akü elektroliti

21. Seyir hâlindeyken araçtan yanık kablo kokusu alınırsa aşağıdakilerden hangisi yapılır?

- A) Yakıt seviyesi kontrol edilir.  
B) Önemszenmez, devam edilir.  
C) Lastiklerin hava basıncı kontrol edilir.  
D) Durulur, kontak kapatılır ve akü bağlantısı çıkartılır.

22. Sıkıştırılmış yakıt-hava karışımının buji ile ateşlenmesi sonucu çalışan motor hangisidir?

- A) Dizel motoru  
B) Marş motoru  
C) Benzinli motor  
D) Buhar makinesi

23. Aşağıdakilerden hangisi, araçlarda kaza anında ölüm ve yaralanmaları **en aza** indirmek amacıyla geliştirilen sistemlerdendir?

- A) Alaşımli jant  
B) Hava yastığı  
C) Açılabilir tavan  
D) Elektrikli koltuk

24. Silindir kapağı aşağıdakilerden hangisinin parçasıdır?

- A) Motorun  
B) Diferansiyelin  
C) Vites kutusunun  
D) Yakıt deposunun

25. Aracın hareketi için gerekli gücü sağlayan aşağıdakilerden hangisidir?

- A) Fren  
B) Motor  
C) Egzoz  
D) Diferansiyel

26. Aracın lastikleri ne zaman kontrol edilir?

- A) Günde bir  
B) Haftada bir  
C) Altı ayda bir  
D) Araca binileceği zaman

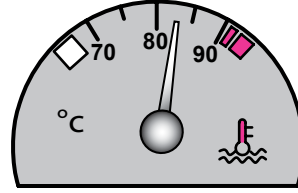
27. Aşağıdakilerin hangisinde **balanssızlık** olması, düz yolda belli bir hızdan sonra araçta titreşimlere neden olabilir?

- A) Lastiklerde  
B) Pistonlarda  
C) Alternatörde  
D) Eksantrik milinde

28. Düz yolda normal hızla seyrederken, araç bir tarafa çekme yapıyorsa sebebi aşağıdakilerden hangisi olabilir?

- A) Motorun yağ yakması  
B) Hava filtresinin kirli olması  
C) Aracın yükünün fazla olması  
D) Ön lastiklerin hava basıncının eşit olmaması

29. Aracın gösterge panelinde bulunan şekildeki gösterge sürücüye neyi bildirir?



- A) Karterdeki yağ miktarını  
B) Depodaki yakıt miktarını  
C) Soğutma suyu sıcaklığını  
D) Radyatördeki su seviyesini

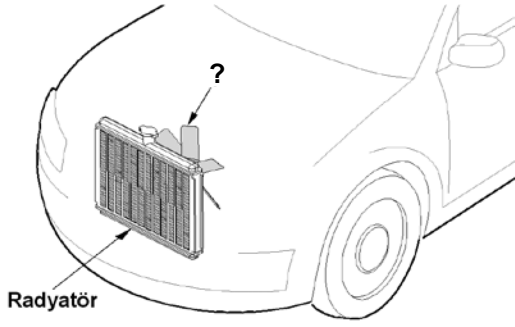
30. Soğutma sistemindeki termostat, aşağıdakilerden hangisinin belirli sıcaklıkta kalmasını sağlar?

- A) Fren hidroliğinin  
B) Diferansiyel yağının  
C) Vites kutusu yağının  
D) Motor soğutma suyunun

31. Aşağıdakilerden hangisi motor harareti yükseldiğinde yapılması gereken işlemlerdendir?

- A) Motor üzerine su dökülmesi  
B) Kaloriferin sıcak konumda çalıştırılması  
C) Motor stop edilerek soğuk su ilave edilmesi  
D) Motor stop edilerek soğuk antifriz ilave edilmesi

32. Şekilde soru işareti (?) ile gösterilen motor soğutma sistemi parçasının adı nedir?



- A) Soğutma fanı  
C) Hararet müşiri
- B) Termostat  
D) Vantilatör kayışı

33. Akünün artı (+) kutup başı, eksi (-) kutup başına göre nasıldır?

- A) Kısa  
C) Daha ince
- B) Uzun  
D) Daha kalın

34. Benzin motorlu araç su birikintisinde ıslanarak stop ederse, çalıştırmak için ne yapılır?

- A) Arka arkaya marş yapılır.  
B) Depoya benzin ilave edilir.  
C) Marş sisteminin parçaları kurulanır.  
D) Ateşleme sisteminin parçaları kurulanır.

35. Araçlarda yakıt tasarrufu sağlamak için aşağıdakilerden hangisi yapılmalıdır?

- A) Termostat çıkartılmalı  
B) Eskimiş bujiler değiştirilmeli  
C) Lastiklerin hava basıncı indirilmeli  
D) Motor yüksek devirde çalıştırılmalı

36. Hangisi, marş motoruna ilk hareket için elektrik verir?

- A) Buji  
C) Distribütör
- B) Akü  
D) Endüksiyon bobini

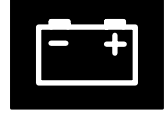
37. Şarj sisteminin gerilimini sınırlandıran parça aşağıdakilerden hangisidir?

- A) Sigorta  
C) Karbüratör
- B) Marş motoru  
D) Regülatör

38. Aşağıdakilerden hangisi aküyü şarj eden parçadır?

- A) Alternatör  
C) Marş motoru
- B) Distribütör  
D) Endüksiyon bobini

39. Aracın gösterge panelinde, şekilde görülen akü şarj ikaz ışığı yandığı hâlde araç sürülmeye devam edilirse aşağıdakilerden hangisinin olması beklenir?



- A) Yağın azalması  
B) Akünün boşalması  
C) Fren hidroliğinin bitmesi  
D) Marş motorunun arızalanması

40. Marşa basılıp motor çalıştığı anda aşağıdakilerden hangisinin sönmesi gerekir?

- A) Şarj lambasının  
B) Park lambasının  
C) Sinyal lambasının  
D) El fren lambasının

TEST BİTTİ.  
CEVAPLARINIZI KONTROL EDİNİZ.

## SINAV SÜRESİNCE UYULACAK KURALLAR

1. Adaylar, sınavın başladığı andan itibaren, salon görevlilerinin tüm uyarılarına uymak zorundadırlar.
2. Sınav başladıktan sonra adayların salon görevlileri ve birbirleri ile konuşmaları, kalem, silgi vb. şeyleri istemeleri yasaktır.
3. Sınav sırasında kopya çeken, çekmeye teşebbüs eden, kopya veren ya da kopya çekilmesine yardım eden, kurallara ve uyarılara uymayan adayların sınavları geçersiz sayılacaktır.
4. Adaylar sınav süresince, sınav giriş belgesi ile birlikte kimlik belgelerinden birini (nüfus cüzdanı, pasaport veya sürücü belgesini) masalarının üzerinde bulunduracaktır.
5. Sınav evraklarını teslim etmeyen, soru kitapçıklarının sayfalarından bir kısmını eksik teslim edenlerin sınavları geçersiz sayılacak, ayrıca haklarında yasal işlem yapılacaktır.

## SALON GÖREVLİLERİNCE SINAV BAŞLAMADAN ÖNCE ADAYLARA YAPILACAK SON UYARI

Soracağınız bir şey var mı? Varsa, şimdi sorunuz; sınav başladıktan sonra sorularınıza cevap verilmeyecektir. Hazır mısınız? Sınav, okulun bütün salonlarında aynı anda başlayacağı için başlama zilini beraberce bekleyelim. Hepinize başarılar dileriz.

**(Salon başkanı başlama ve bitiş saatini tahtaya yazacaktır.)**

Bu kitapçığın her hakkı saklıdır. Hangi amaçla olursa olsun, kitapçığın tamamının veya bir kısmının Millî Eğitim Bakanlığı Yenilik ve Eğitim Teknolojileri Genel Müdürlüğünün yazılı izni olmadan kopya edilmesi, fotoğraflarının çekilmesi, bilgisayar ortamına alınması, herhangi bir yolla çoğaltılması, yayımlanması veya başka bir amaçla kullanılması yasaktır. Bu yasağa uymayanlar, doğabilecek cezai sorumluluğu ve kitapçığın hazırlanmasındaki mali külfeti peşinen kabullenmiş sayılır.

**“BAŞLAYINIZ.” DENİLMEDEN SORU KİTAPÇIĞINI AÇMAYINIZ.**

**5. GRUP****CEVAP ANAHTARI****L**

<b>İLK YARDIM BİLGİSİ</b>	<b>TRAFİK VE ÇEVRE BİLGİSİ</b>	<b>MOTOR VE ARAÇ TEKNİĞİ BİLGİSİ</b>
1. A	1. B	1. D
2. D	2. D	2. C
3. C	3. B	3. B
4. B	4. A	4. A
5. D	5. C	5. C
6. C	6. C	6. D
7. B	7. B	7. C
8. A	8. D	8. A
9. D	9. C	9. D
10. C	10. D	10. B
11. D	11. B	11. C
12. C	12. A	12. D
13. D	13. B	13. A
14. A	14. D	14. C
15. C	15. A	15. D
16. B	16. D	16. A
17. A	17. B	17. C
18. D	18. D	18. A
19. B	19. C	19. B
20. A	20. D	20. C
21. C	21. A	21. D
22. A	22. B	22. C
23. C	23. A	23. B
24. B	24. C	24. A
25. C	25. D	25. B
26. A	26. C	26. D
27. B	27. A	27. A
28. A	28. B	28. D
29. D	29. D	29. C
30. B	30. B	30. D
	31. D	31. B
	32. A	32. A
	33. B	33. D
	34. C	34. D
	35. A	35. B
	36. C	36. B
	37. A	37. D
	38. B	38. A
	39. C	39. B
	40. D	40. A
	41. D	
	42. C	
	43. A	
	44. C	
	45. A	
	46. B	
	47. C	
	48. D	
	49. A	
	50. D	